

USYS 20



Procesador económico para la medida del diámetro o de la capacidad, la toma, el tratamiento, la visualización de datos y la regulación.

USYS 20 – Sistema industrial de alta tecnología extremadamente fácil de manejar

USYS 20 es un sistema universal multitarea para el tratamiento de datos y su regulación en tiempo real. La unidad trata las medidas entregadas por una amplia selección de equipos Zumbach cubriendo una gama de diámetros/espesores entre 0.012 y 500 mm con una resolución seleccionable hasta 0.00001 mm.

- Sistema completo para un punto de medida
- Display de 3 valores de medida simultáneos
- Diseño industrial y robusto
- Pantalla LCD monocromo de alto contraste (240x128 pixels)
- Indicación de alarma
- Captura de datos en tiempo real
- Informes de bobinas y campañas
- Regulador DDC (Direct Dynamic Control)
- Regulador estático SRD

Panel de mando simple con fácil menú de navegación

Panel frontal robusto para ambientes industriales. El teclado está cubierto por una membrana dando una sensación táctil netamente perceptible.

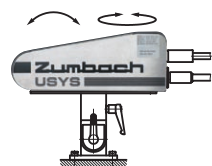


Posibilidades flexibles de instalación

Sobremesa Estándar



Utilizando el juego de fijación para mesa nº USY.0002.930



Instalación mural

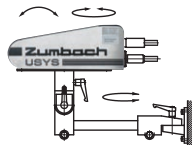
Utilizando los railes de fijación incluidos en la entrega.



Utilizando el soporte rotatorio nº USY.0002.910.



Utilizando el juego de fijación con palanca giratoria nº USY.0002.920.



Montaje en un soporte ST 2

Gracias a un soporte lateral, la versión de sobremesa del USYS 20 puede fácilmente instalarse en cualquier pie-soporte de la serie ST2.



Montaje en módulo 19"



Este módulo permite la instalación de 1 o 2 unidades USYS 20, versión 19".

Observación:
Existe una caja adecuada opcional (nº de artículo A32 100 0330).



Panel trasero: entradas, salidas y periféricos (opciones)

Conector para la sonda de medida

Puede conectarse una unidad de la amplia gama de sondas de medida de diámetro ODAC® J (de 1, 2 ó 3 ejes). En lugar de las sondas ODAC®, también es posible la conexión de un sistema de medida de la capacidad CAPAC® J.



Port 1 Interfaz serial

Puede configurarse para conectar una impresora (papel continuo o impresora de etiquetas) o teleindicación.

Port 2 Interfaz serial

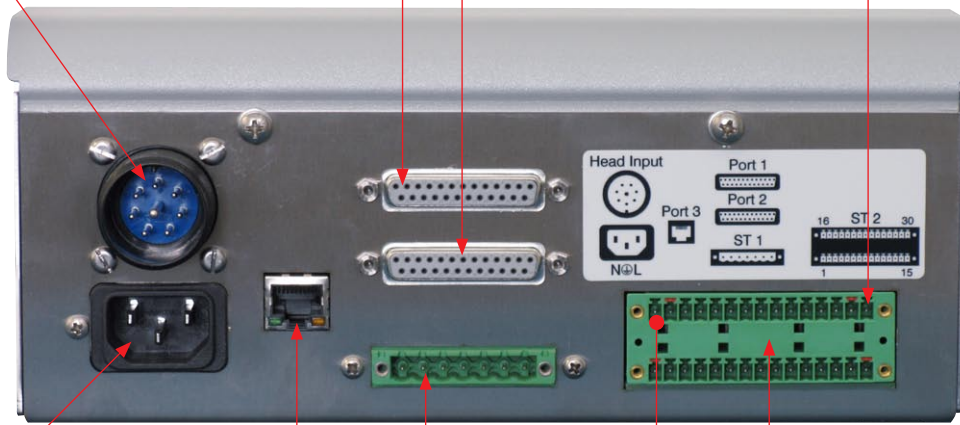
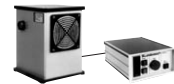
Para la comunicación con un ordenador de un nivel superior

o la conexión con USYS Data Log de Zumbach

o una teleindicación



MV3-RK
Regulador del vacío, regulando el diámetro de tubos



Conector red/fusible
Conector con fusible y filtro de red integrados.

Port 3 Interfaz Ethernet

Con protocolo TCP/IP para la transmisión de datos a través de un red local. Comunicación con un ordenador a nivel superior o conexión con un USYS Data Log de Zumbach.

Salida relé
Ofrece 3 salidas relé configurables (por ej. alarma general, exceso de tolerancia). Permite también la conexión de un regulador externo para el control automático del equipo (por ej. regulador de vacío).

Conector entradas / salidas

Las siguientes entradas y salidas están disponibles:

- 4 entradas digitales (p. ej. estadística, start/stop, pausa)
- 5 salidas digitales (alarmas de tolerancia, pre-alarmas)
- 1 entrada de contador (p. ej. para la velocidad de la línea)
- 1 salida analógica +/- 10 V

A través de la opción SRD, es posible extender las conexiones con 2 entradas digitales y 1 unidad de regulación estática (entrada y salida analógica).

Entrada para la velocidad o la longitud de la línea
Detector de proximidad o WG 2 o TI 069



Entrada de eventos
Bultos, estrechamientos, defectos de aislamiento, cambio de bobina, etc.

Adquisición de datos
Entrada de inicio/paro y pausa

"SRD" Unidad de regulación estática
Corrección de la velocidad de la línea, resp. del husillo de la extrusora



MPK1-10T / PS 11130-A
Potenciómetro motorizado con servo válvula para la regular la presión interna.



Registrador gráfico (analógico)

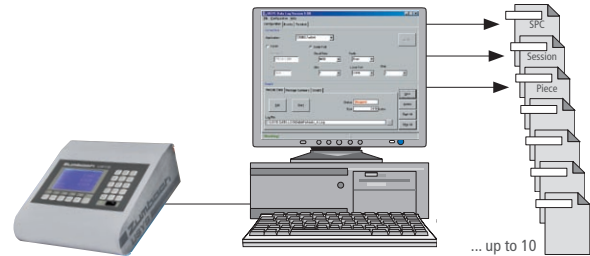
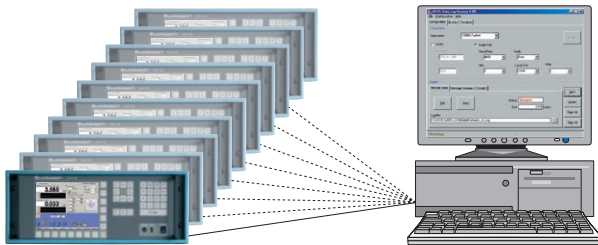


USYS Data Log

USYS Data Log es un software Windows™ que permite configurar, registrar y archivar fácilmente los valores medidos por los procesadores Zumbach mediante el host de un ordenador del cliente a través de un interface serie. Sus datos pueden ser recogidos de uno o varios procesadores Zumbach y guardados en un fichero de

texto o en formato Excel™. El USYS Data Log comunica con los procesadores Zumbach a través de un interface serie o una conexión Ethernet TCP/IP.

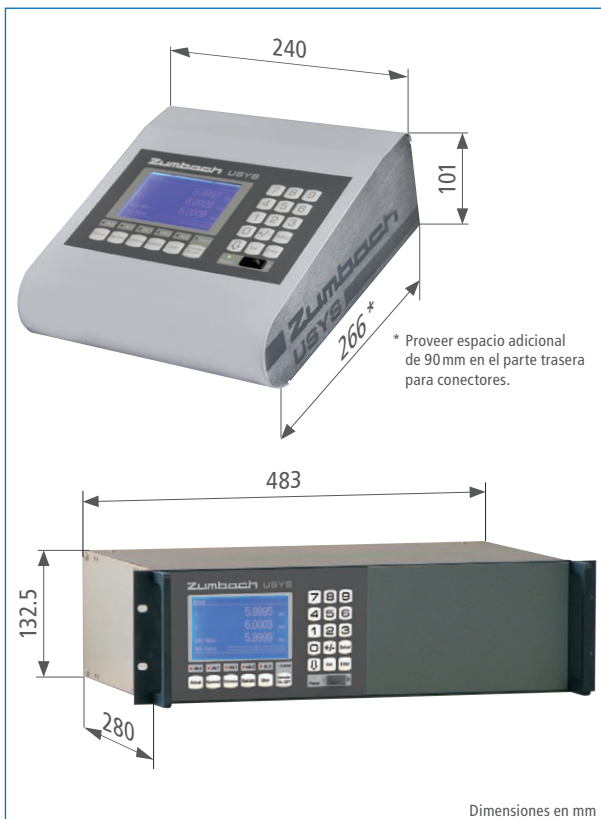
™ Windows y Excel son marcas registradas de Microsoft Corporation



Adquisición múltiple

Varios programas USYS Data Log pueden trabajar sobre un mismo PC. Así pues, es posible recoger las informaciones de todos los procesadores Zumbach de la factoría con un solo ordenador.

Dimensiones



Características principales

Alimentación eléctrica

| | |
|--------------------|----------------|
| Tensión de red: | 115 V / 230 V~ |
| Tolerancia: | -10...+6 % |
| Frecuencia de red: | 48...62 Hz |
| Potencia: | máx. 200 VA |

Campo de temperatura

| | |
|----------------------------|------------|
| En funcionamiento: | 0...50°C |
| Transporte/almacenamiento: | -20...70°C |

Protección

IP 51

Peso

| | |
|------------------------|---------|
| Versión de sobre mesa: | 3.4 kg |
| Versión módulo 19": | 11.5 kg |

CE USYS 20 cumple con las normas CE vigentes con respecto al funcionamiento general y CEM (compatibilidad electromagnética).

• Las especificaciones están sujetas a modificaciones sin aviso previo



Suiza
(sede central)
ZUMBACH Electronic AG
P.O. Box
CH-2552 Orpund
Tel.: +41 (0)32 356 04 00
Fax: +41 (0)32 356 04 30
E-mail: sales@zumbach.ch

Argentina
ZUMBACH Electrónica Argentina S.R.L.
Deheza 2570 Piso 1 Dto. 9
1429 – Capital Federal
Buenos Aires
Tel.: +54 (0)11 4701 0774
Fax: +54 (0)11 4703 1406
E-mail: ventas@zumbach.com.ar

España
ZUMBACH Electrónica S.L.
c/ José Ricart, 3
ES-08980 San Feliu de Llobregat
(Barcelona)
Tel.: +34 93 666 93 61/666 95 50
Fax: +34 93 666 44 51
E-mail: gestion@zumbach.es

Otras compañías ZUMBACH en Alemania, Bélgica, Brasil, China, Francia, Gran Bretaña, India, Italia, Taiwan y Estados Unidos, así que representantes y servicio técnico en más de 40 países.

www.zumbach.com